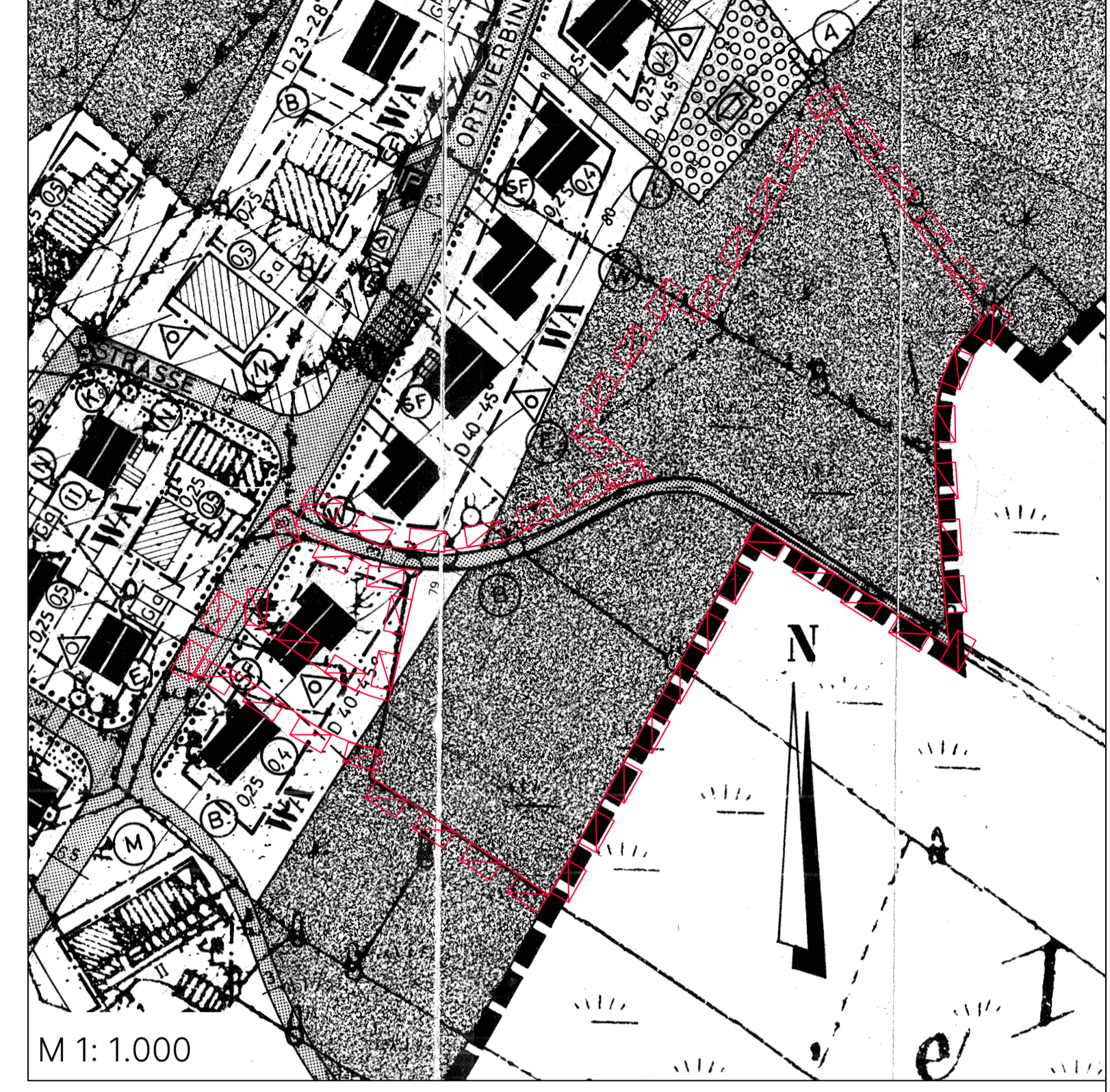


Geschütztes Biotop
"Restfeuchflächen südlich Thumen
und östlich bei Witzigmänn"
Nr. 8424-0091-005

	Typ 1	Typ 2	Typ 3
Planungsrechtl. Festsetzungen	GRZ 0,30 E3 Wo	GRZ 0,35 D2 Wo	GRZ 0,35 E3 Wo
Bauordnungsrechtl. Vorschriften	SD/WD/PD/ FD	SD/WD/PD/ FD	SD/WD/PD/ FD

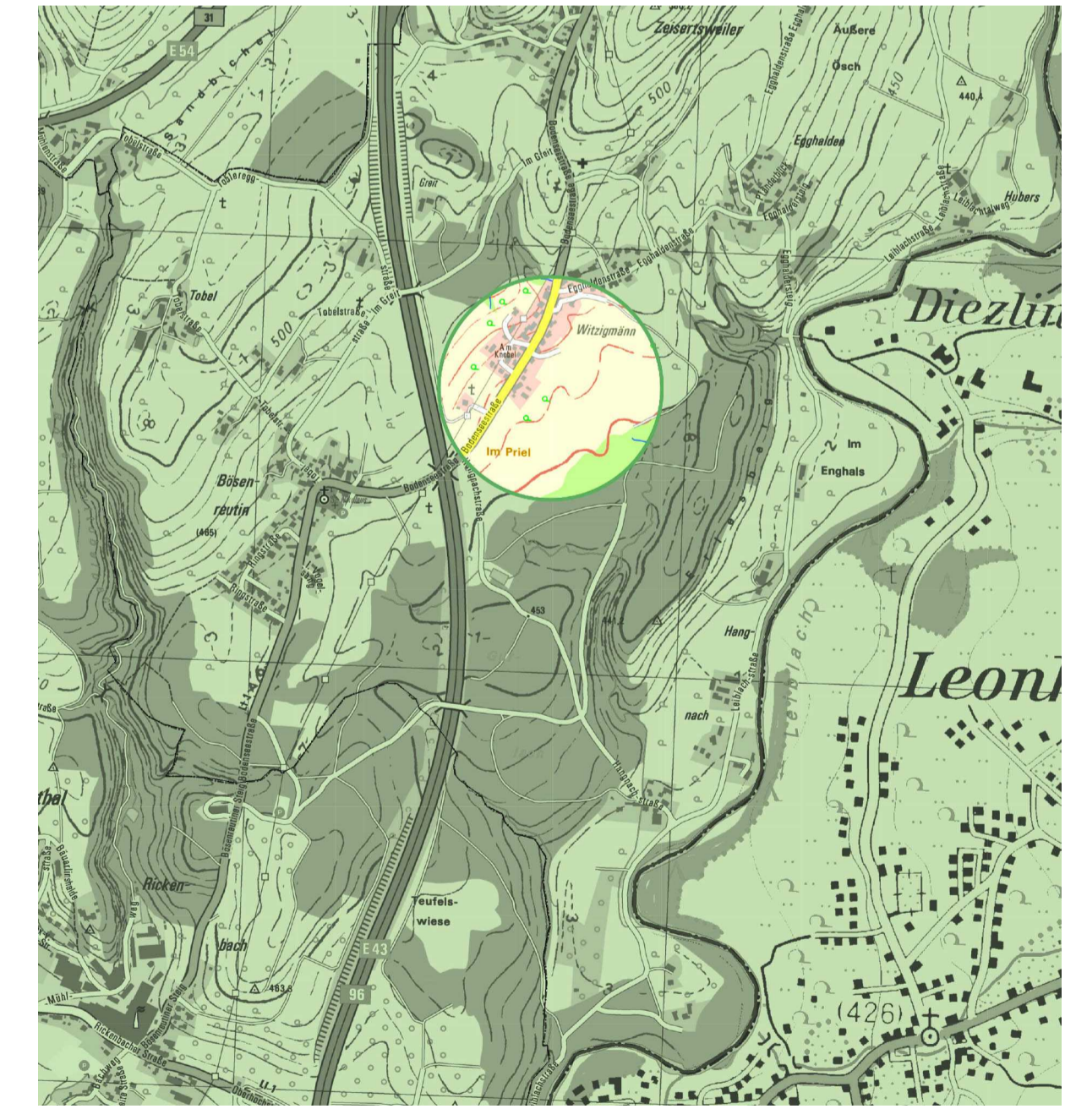
Zur näheren Erläuterung dieser und weiterer Festsetzungen und Vorschriften - siehe Textteil



M 1: 1.000
Bebauungsplan "Witzigmänn" (Fassung vom 17.12.1976,
rechtsverbindlich seit 08.06.1976)

SIEBER CONSULT

Stadtplanung Artenschutz Immissions-
schutz Landschafts-
planung



Gemeinde Sigmarszell
Bebauungsplan
"Witzigmänn-Egghalden" sowie
4. Änderung des Bebauungsplanes
"Witzigmänn"

M 1: 500
Fassung 10.12.2024
Sieber Consult GmbH

Bebauungsplan "Witzigmänn-Egghalden" sowie 4. Änderung des Bebauungsplanes "Witzigmänn"